

Mode d'emploi du terminal iCT250 Ethernet

Cher client, Chère cliente,

Merci d'avoir choisi un terminal de paiement de SIX Payment Services. Le terminal iCT220 que vous avez reçu a déjà été testé et est prêt à l'emploi. La connexion Internet avec le mode DHCP a déjà été préconfiguré pour vous.

- ① **Conservez ce document.** Il est possible que vous ayez besoin de ces informations pour la maintenance ou l'initialisation ultérieure de votre terminal (voir les instructions d'utilisation).

{{ReceiptHeader}}	Terminal ID:	{{TerminalId}}
	ep2 Merchant-ID:	{{Ep2MerchantId}}
	Mot de passe:	{{TerminalPassword}}

1. Contenu de la boîte

Les accessoires suivants sont livrés avec votre terminal:

- Terminal iCT250 Ethernet avec un rouleau de papier
- Clavier iPP250 avec une protection en plastique «Pin Shield »
- Chargeur avec câble d'alimentation
- Ce mode d'emploi
- 3 rouleaux de papier

Terminal iCT 250:



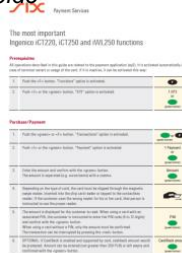
Chargeur avec câble d'alimentation



Cable Ethernet



Gui de mise en service rapide



2. Connexion du terminal

Pour que votre terminal puisse être connecté correctement les adresses de pare-feu suivantes doivent être ouvertes :

Adresses	Internet:	Port DNS
Téléchargement logiciel	153.46.253.156:8953	HTTP serv.ep2.telekurs.com
Configuration	153.46.253.155:8115	TCP siconfig.ep2.telekurs.com
Initialisation	153.46.253.149:2252	TCP siinit.ep2.telekurs.com
Autorisation	153.46.253.145:2251	TCP fe.ep2.telekurs.com
Direct Delivery	153.46.253.151:2254	TCP misubm.ep2.telekurs.com
Direct Delivery PMS	153.46.253.151:2254	TCP pms.ep2.telekurs.com

Pour compléter l'installation de votre terminal :

- Toutes les connexions se trouvent à l'arrière de votre terminal. Elles sont protégées par un cache en plastique.
- Pour ouvrir la protection, appuyez simultanément sur les 2 languettes et soulevez le cache
- Prenez le chargeur et connectez à la prise 8V du terminal.
- Prenez le câble Ethernet et connectez le à la prise Ethernet.



Brancher le câble d'alimentation ici – nom de la prise 8V

Mettez le connecteur Ethernet – nom de la prise ETHERNET

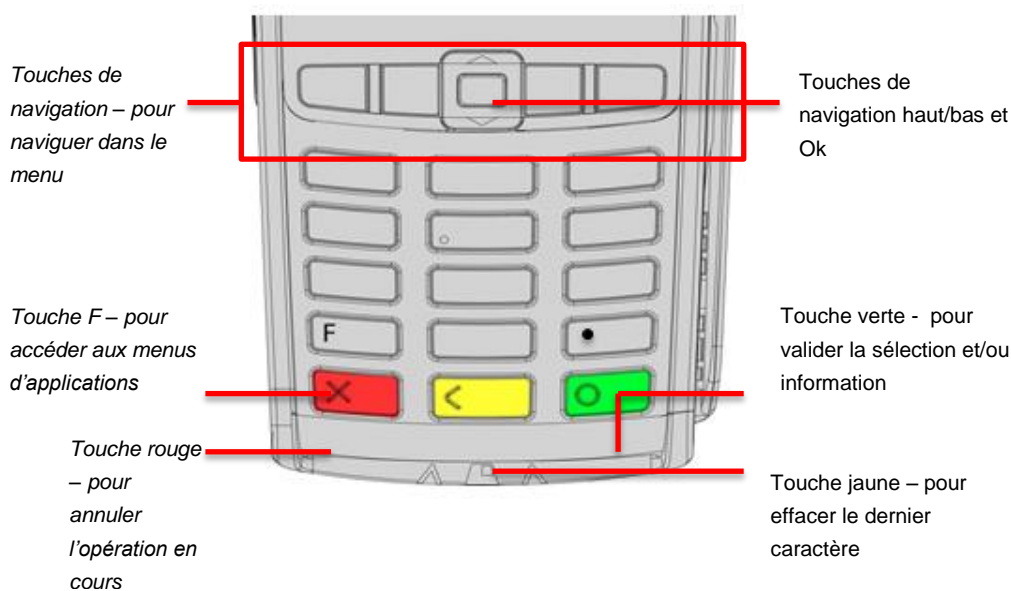
Le Câble- Ethernet dispose de 2 embouts :
- Petit pour le terminal



- Refermez la couverture, connectez les câbles et branchez l'adaptateur.
- Le terminal s'allume automatiquement et après un court moment est prêt à l'emploi.
- Au moment où l'application de paiement se met en marche, WELCOME s'affiche sur l'écran du terminal.
- Pour plus de détails concernant les transactions, veuillez consulter notre mode d'emploi rapide.

3. Le clavier. Détails et fonctionnalités

Liste des touches utilisées pour les fonctions de base :



- **Allumer le terminal**

Pour allumer le terminal, brancher le chargeur à la prise murale.




- **Eteindre le terminal**

Pour éteindre le terminal, débrancher le chargeur de la prise murale.

4. Les icônes

Les icônes dans la barre d'état en haut de l'écran donnent des informations sur le terminal :



Statut de l'icône	Signification
	Ethernet connecté – lien connecté
	Ethernet connecté – Pas d' adresse IP
	Ethernet non connecté