

Mode d'emploi pour le terminal iCT220 Ethernet avec clavier iPP 220 PinPad

Cher client, Chère cliente,

Merci d'avoir choisi un terminal de paiement de SIX Payment Services. Le terminal iCT220 que vous avez reçu a déjà été testé et est prêt à l'emploi. La connexion Internet avec le mode DHCP a déjà été préconfiguré pour vous.

Conservez ce document. Il est possible que vous ayez besoin de ces informations pour la maintenance ou l'initialisation ultérieure de votre terminal (voir les instructions d'utilisation).

{{ReceiptHeader}}	Terminal ID:	{{TerminalId}}
	ep2 Merchant-ID:	{{Ep2MerchantId}}
	Mot de passe	{{TerminalPassword}}

1. Contenu de la boîte

Les accessoires suivants sont livrés avec votre terminal :

- Terminal iCT220 avec un rouleau de papier
- Clavier iPP220 avec une protection en plastique Pin Shield
- Câble pour le réseau Ethernet
- Chargeur avec câble d'alimentation
- Ce mode d'emploi
- 3 rouleaux de papier

Terminal iCT220



Chargeur avec câble d'alimentation



Cable Ethernet :



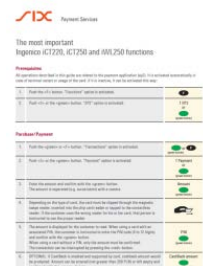
Clavier iPP20



Protection en plastique Pin Shield



Guide de mise en service rapide



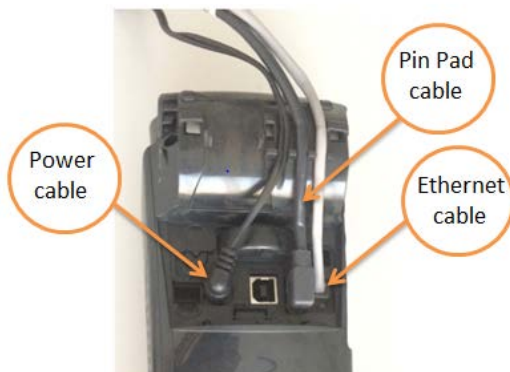
2. Connexion du terminal

Pour que votre terminal puisse être connecté correctement les adresses de pare-feu doivent être ouvertes :

Adresses	Internet:	Port DNS
Téléchargement logiciel	153.46.253.156:8953	HTTP serv.ep2.telekurs.com
Configuration	153.46.253.155:8115	TCP siconfig.ep2.telekurs.com
Initialisation	153.46.253.149:2252	TCP siinit.ep2.telekurs.com
Autorisation	153.46.253.145:2251	TCP fe.ep2.telekurs.com
Direct Delivery	153.46.253.151:2254	TCP misubm.ep2.telekurs.com
Direct Delivery PMS	153.46.253.151:2254	TCP pms.ep2.telekurs.com

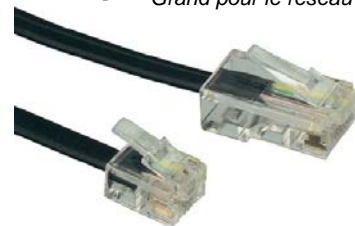
Pour compléter l'installation de votre terminal

- Toutes les connexions se trouvent à l'arrière de votre terminal. Elles sont protégées par un cache en plastique.
- Pour ouvrir la protection, appuyez simultanément sur les 2 languettes et soulevez le cache
- Prenez le chargeur et connectez à la prise 8V du terminal.
- Prenez le câble Ethernet et connectez le à la prise Ethernet.
- Prenez le câble iPP220 Pin Pad et connectez à la prise USB HOST du terminal.
- Fixez la protection Pin Shield sur le terminal.



Câble- Ethernet dispose de 2 embouts :

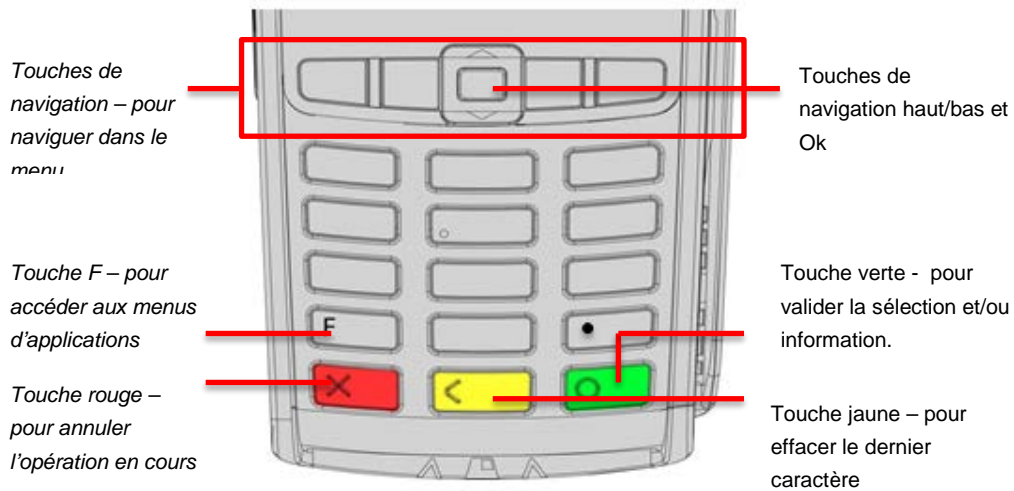
- Petit pour le terminal
- Grand pour le réseau



- Refermez la couverture, connectez les câbles et branchez l'adaptateur.
- Le terminal s'allume automatiquement et après un court moment est prêt à l'emploi.
- Au moment où l'application de paiement se met en marche, WELCOME s'affiche sur l'écran du terminal.
- Pour plus de détails concernant les transactions, veuillez consulter notre guide de mise en service rapide.

3. Le clavier. Détails et fonctionnalités

La liste des touches utilisées pour les fonctions de base :



- **Allumer le terminal**

Pour allumer le terminal, brancher le chargeur à la prise murale




- **Eteindre le terminal**

Pour éteindre le terminal, débrancher le chargeur de la prise murale

4. Les icônes

Les icônes dans la barre en haut de l'écran donnent des informations à propos du terminal :



Statut de l'icône	Signification
	Ethernet connecté – lien connecté
	Ethernet connecté – Adresse IP non accordé
	Ethernet non connecté